



## GÎTE DE ROQUEGIRAL - LE BUGUE - LASCAUX-DORDOGNE, VALLÉE VÉZÈRE

### GÎTE DE ROQUEGIRAL - LE BUGUE

Location de vacances pour 10 personnes au Bugue

<https://gitederoquegiral.fr>



Guy BATTEUR

+33 6 07 27 98 06

**A** Gîte de Roquegiral - Le Bugue : 354 impasse de Roquegiral, Pechambert 24260 LE BUGUE





## Gîte de Roquegiral - Le Bugue



Maison



10

personnes



5

chambres

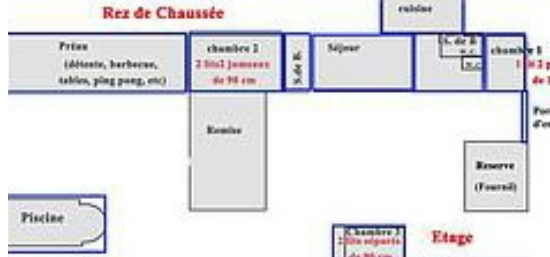


213

m<sup>2</sup>

Ancienne métairie de 200m<sup>2</sup> dont 150 dédiés à la location, isolée dans 49ha de bois mais à 1,5km seulement du Bugue. À l'intérieur, au rez-de-chaussée profitez d'un vaste salon avec cheminée (wifi et télé), d'une cuisine équipée (four, frigo, congélateur, lave vaisselle, lave linge), deux chambres, deux salles de bain et un toilette. À l'étage vous trouverez une chambre avec salle de bain et trois chambres avec cabinet de toilette. À l'extérieur une piscine, un grand préau avec table de ping-pong, du mobilier de jardin avec autour une vaste prairie. Espace de parking.





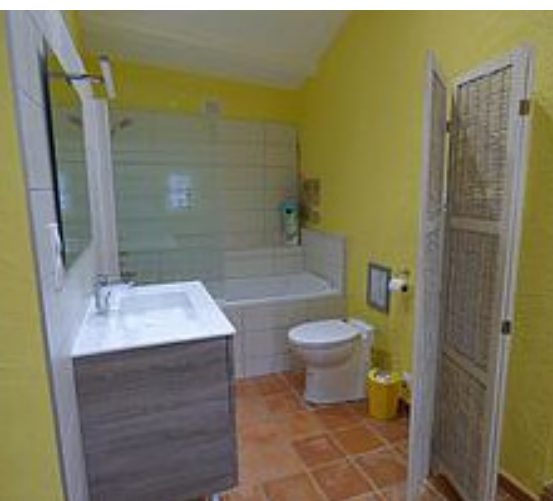
**ambres :**  
 chambre 1 (vis de chambre) 1 lit 2 personnes, 160 cm  
 chambre 2 (vis de chambre) 2 lits jumeaux de 90 cm  
 chambre 3 (étage) 2 lits séparés, 90 cm  
 chambre 4 (étage) 2 lits jumeaux, 90 cm  
 chambre 5 1 lit 2 personnes, 160 cm

**Équipement des chambres :** -vestiaires- armoires 45 X 45 cm  
**saire**  
 ambre 1 et 2 : salles de bain accolées : lavabo, baignoire, douche, WC;  
 ambre 5 : cabinet de toilette : lavabo, douche, WC  
 ambre 3 et 4 : cabinet de toilette : lavabo, bidet  
 entrée aux chambres : 2 WC, 1 douche

**Cuisine**  
 Goutière, lavo-linge, lavo-vaisselle, frigo congel table à repas, aspirateur, etc

**Séjour**  
 Grande table campagnarde ( 12 pers  
 Grande cheminée de pierre  
 Coin table pour repas, apéritif, télévision

11 parties liées à disposition sont entourées de bleu. Les 2 autres liées sont des réserves



## Pièces et équipements

<i>Chambres</i>	Chambre(s): 5 Lit(s): 5	dont PMR  : 2 dont lit(s) 1 pers.: 6 dont lit(s) 2 pers.: 2
<i>Salle de bains / Salle d'eau</i>	Salle de bains avec baignoire Salle de bains avec douche et baignoire Sèche cheveux	Salle de bains avec douche Salle de bains privée Sèche serviettes
	Salle(s) de bains (avec baignoire): 2	
<i>WC</i>	WC: 5 WC indépendants	WC privés
<i>Cuisine</i>	Cuisine Combiné congélation Four à micro ondes Réfrigérateur	Four Lave vaisselle
<i>Autres pièces</i>	Garage Séjour	Salon Terrasse
<i>Media</i>	Télévision	Wifi
<i>Autres équipements</i>	Lave linge privatif	Matériel de repassage
<i>Chauffage / AC</i>	Chauffage	
<i>Exterieur</i>	Abri couvert Cour Salon de jardin	Barbecue Jardin privé Terrain non clos
<i>Divers</i>		

## Infos sur l'établissement



*Communs*

A proximité propriétaire

Habitation indépendante



*Activités*



*Réseaux*

Accès Internet



*Stationnement*

Parking



*Services*

Location de draps et/ou de linge

Nettoyage / ménage

Location du linge de maison OPTIONNEL : 20€ / personne

Ménage de départ OBLIGATOIRE: 150€



*Extérieurs*

Paiement avec le règlement du solde.

Piscine privative

Piscine plein air

Table de ping pong

## A savoir : conditions de la location

<i>Arrivée</i>	Heure d'arrivée entre 16H et 20H au plus tard
<i>Départ</i>	Heure de départ à 10H au plus tard
<i>Langue(s) parlée(s)</i>	Français
<i>Annulation/Prépaiement/Dépôt de garantie</i>	Acompte de 30% à la réservation + solde de tout compte 4 semaines avant la date d'arrivée. Les annulations ne sont pas sans frais. L'acompte de 30% est non remboursable. Le solde de 70 % est non remboursable pour une annulation dans les 30 jours avant la date d'arrivée. Un dépôt de garantie d'un montant de 2 000€ (par chèque uniquement) vous sera demandé pour la durée de votre séjour. Ce dépôt sera annulé après le nettoyage du gîte, le chèque sera détruit.
<i>Moyens de paiement</i>	Chèques bancaires et postaux    Espèces Virement bancaire
<i>Ménage</i>	Nettoyage de départ obligatoire :150€ en supplément du montant de la location à régler avec le solde de tout compte.
<i>Draps et Linge de maison</i>	EN OPTION : 20€ / PERSONNE La commande doit être passée au moins 48H à l'avance. Le paiement doit être effectué au plus tard lors de la remise des clés par notre gestionnaire.
<i>Enfants et lits d'appoints</i>	Lit bébé SUR DEMANDE Sur place vous trouverez une table à langer.
<i>Animaux domestiques</i>	Les animaux sont admis. Sur demande avec un forfait de 50€ / animal à régler avec le solde de tout compte.

## Tarifs (au 01/04/26)

### Gîte de Roquegiral - Le Bugue

Profitez d'un tarif fixe et non négociable pour votre location de 7 nuits, idéal pour 1 à 10 personnes. Réservez dès maintenant et vivez une expérience inoubliable!

Tarifs en €:	Tarif 1 nuit en semaine (L, M, M, J, D)	Tarif 1 nuit en weekend (V ou S)	Tarif 2 nuits weekend (V+S)	Tarif 7 nuits semaine
du 30/04/2026 au 04/07/2026			500€	900€
du 04/07/2026 au 15/08/2026				2500€
du 15/08/2026 au 06/09/2026				2400€
du 07/09/2026 au 31/10/2026			500€	900€

# Mes recommandations

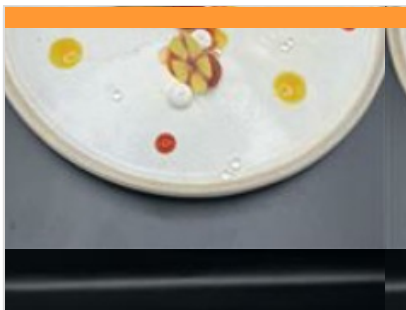
Tous les loisirs

Guide Touristique



OFFICE DE TOURISME LASCAUX-DORDOGNE, VALLÉE VÉZÈRE

[WWW.LASCAUX-DORDOGNE.COM](http://WWW.LASCAUX-DORDOGNE.COM)



## Restaurant Les Plaisirs Gourmands

+33 5 53 06 01 16

2 rue du cingle

<https://restaurant-lecygne-lebugue.my.c>

3.5 km  
LE BUGUE



1

Notre cuisine propose des plats savoureux et originaux, préparés avec des ingrédients frais, de saison, et issus de fournisseurs locaux ou français. En privilégiant les circuits courts, nous soutenons les producteurs et garantissons la qualité. Venez découvrir une expérience culinaire authentique et généreuse.



## Restaurant de Laugierie Basse

+33 5 53 06 97 91

<http://www.laugerie-basse.com>

4.0 km  
LES EYZIES



2

Restaurant de Laugierie Basse, un lieu atypique où se régaler dans le Périgord Noir. Voilà une adresse difficile à oublier ! Blotti sous la roche face à la rivière Vézère, le restaurant de Laugierie Basse raconte toute une histoire à travers la famille Jugie, propriétaire des lieux depuis 1860. C'est en 1947 qu'ils décident d'ouvrir une adresse gourmande où se régaler de produits du terroir, et c'est réussi. Vivez une expérience gustative unique dans un restaurant troglodytique aux Eyzies avec sa terrasse panoramique. Cuisine généreuse, desserts faits maison. Spécialiste dans l'accueil de groupes avec des menus de 20,00€ à 29,00€. (kir, vin rouge et café, 1 gratuité pour 25 personnes).



## Les canoës du Bournat

+33 5 53 03 51 99 / +33 6 37 98 90 02

238 Allée Paul Jean Souriau

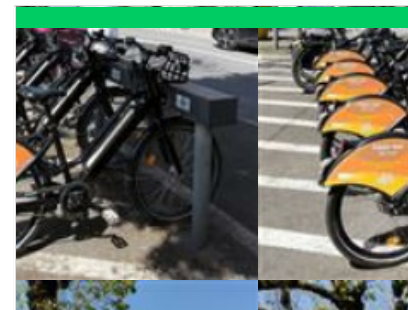
<https://www.canoe-perigord.com>

3.4 km  
LE BUGUE



1

Situé face au "Parc du Bournat", les canoës du Bournat vous propose 5 parcours au choix (de 5 à 21 km) sur les rivières Vézère et Dordogne. Les parcours sont adaptés à tous, à partir de 5 ans. À la découverte de magnifiques paysages, vous descendez la rivière à votre propre rythme en toute liberté. Les haltes baignades et pique-nique vous feront passer des moments inoubliables. Pour votre confort, tous nos canoës et kayaks ont des sièges avec dossiers. Stand-Up Paddle. A essayer ! Stables, elles conviennent aussi aux débutants. Les groupes sont les bienvenus et peuvent être encadrés par un moniteur Brevet d'Etat. La Guinguette vous accueille sur notre terrasse ombragée face à la rivière. Restauration sur place ou à emporter. Charte qualité FNPLCK. Sur notre base de canoës de Limeuil, vous retrouverez également de la location de vélos électriques.



## Location de vélos à assistance électrique

+33 5 53 51 82 60

Place hôtel de ville

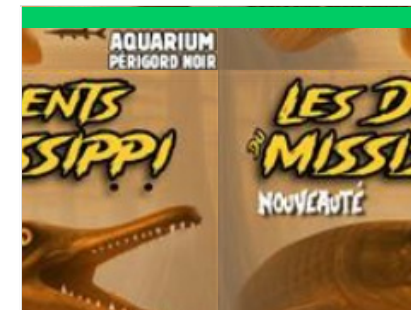
<https://www.mobility-parc.net/m/welcom>

3.4 km  
LE BUGUE



2

Les vélos sont en hivernage ! La Communauté de Communes de la Vallée de l'Homme et l'Office de Tourisme Lascaux-Dordogne, Vallée Vézère développent une offre de location de vélos à assistance électrique à l'échelle de la vallée de la Vézère. 23 vélos répartis sur 5 stations (Montignac-Lascaux, Les Eyzies, Saint-Léon-sur-Vézère, Le Bugue et Rouffignac) sont disponibles. Les vélos peuvent être loués 7j/7 et 24h/24 après inscription en ligne sur un site internet dédié et sécurisé accessible sur smartphone, tablette ou ordinateur. Le paiement du service s'effectue en ligne via une carte de crédit visa ou mastercard. Au Bugue vous trouverez 5 vélos place de l'Hôtel de ville, en face de la mairie. Tarif: première demie heure gratuite puis 3€/h d'avril à septembre et 2€/h d'octobre à mars. Pass habitant: 5€ (3 heures gratuites hors juillet et août, et 30 minutes gratuites en juillet et août)



## Aquarium du Périgord Noir - Univerland Le Bugue

+33 5 53 07 10 74

99 Allée Paul Jean Souriau

<http://www.aquariumperigordnoir.com/>

3.7 km  
LE BUGUE



3

Plongez dans un univers fascinant à l'Aquarium du Périgord Noir : plus de 4 000 m², 70 bassins, et plus de 6 000 animaux à découvrir. Traversez l'Alligator Park — un décor façon bayou de Louisiane — et laissez-vous surprendre par les alligators, caïmans, iguanes, anacondas, tortues et reptiles variés. Nouvelle aventure 2026 : plongez au cœur de « Les Dents du Mississippi », avec nos tout nouveaux poissons-alligators — premières expositions en Europe. Une occasion unique d'observer ces "fossiles vivants" à mâchoires puissantes, et d'explorer deux nouvelles zones immersives qui dévoilent la dentition étonnante d'espèces du monde entier. Et pour rythmer la visite ? Animations toutes les 30 minutes : nourrissages, rencontres animalières, petits spectacles... Un spectacle vivant à chaque instant, pour petits et grands. Venez vivre une expérience unique, mêlant découverte, émerveillement





## Voie verte Les Eyzies/Saint-Chamassy

+33 5 53 51 82 60

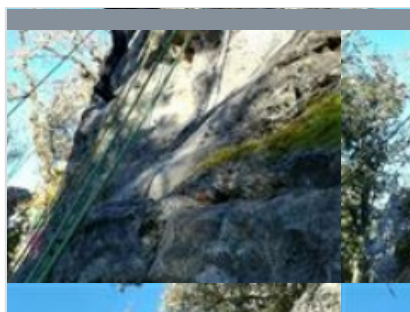
28 avenue de la Forge

1.9 km

LES EYZIES



Votre aventure le long de la Voie Verte de la Vallée de la Vézère commence au cœur de la capitale mondiale de la Préhistoire, Les Eyzies, abritant les grottes de Font de Gaume et des Combarelles mais aussi le Musée National de Préhistoire et le Pôle d'Interprétation de la Préhistoire. Faites une pause revigorante au Bugue, où l'atmosphère animée du marché local (mardi et samedi matin) vous invite à déguster les délices de la gastronomie périgourdine. Visitez le Parc du Bournat, l'Aquarium du Périgord Noir et la grotte de Bara Bahau. Continuez votre voyage jusqu'à Limeuil, un joyau médiéval perché au confluent de la Vézère et de la Dordogne. Flânez dans les rues pittoresques, (vues imprenables sur les vallées environnantes). Visitez les Jardins Panoramiques, avant d'enfourcher votre vélo pour Saint-Chamassy.



## Falaise de la forêt départementale de Campagne

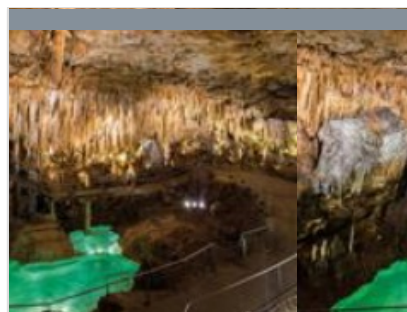
+33 5 53 06 80 22

4.8 km

CAMPAGNE



Située sur la commune de Campagne (canton du Bugue), les falaises surplombent la Vézère, le site offre de nombreux points de vue sur la vallée et les collines environnantes. On peut pratiquer sur le site, de nombreuses activités de pleine nature comme la course d'orientation, l'escalade, le tir à l'arc, le VTT... La forêt est propriété du CD24 depuis 1975; l'ancien propriétaire était le marquis de la Borie de Campagne qui fit don de son château à l'Etat et légua le massif forestier au Département.



## Gouffre de Proumeyssac

+33 5 53 07 27 47+33 5 53 07 85 85

Route de Proumeyssac

<https://www.gouffre-proumeyssac.com>

6.1 km

AUDRIX



Baptisé « Cathédrale de cristal », Proumeyssac est aujourd'hui la plus grande cavité aménagée du Périgord. 2 Nouveaux sons et lumières - Mapping à 360° : en 2019 le Gouffre de Proumeyssac a été le premier site souterrain en France à utiliser un éclairage avec du « mapping 3D » pour sublimer une cavité. Ciblée jusque là sur une partie du Gouffre, cette technologie tant appréciée du public sera désormais déployée sur l'ensemble du décor naturel de la « Cathédrale de Cristal ». Le visiteur vivra ainsi une expérience unique dans cet univers minéral au rythme des éblouissants sons et lumières. Comme au siècle dernier, spectaculaire et originale, l'option visite avec descente en nacelle permet de vivre une expérience hors du commun (11 personnes). Le vaste parc libre et gratuit, réservé à nos visiteurs, dispose d'un espace ludo-pédagogique sur le monde souterrain.



